

1.11.5 Metin Seviyesi Elementler

Metin seviyesi elementler temelde ikiye ayrılır. Bunlar:fiziksel etkiye sahip elementler, mantıksal etkiye sahip elementlerdir [2].

Tablo 1.11.5.1 Fiziksel karakter biçimlendirme elementleri [2]

ELEMENT	AÇIKLAMA
<I>...</I>	İtalik yazı fontu
...	Kalın yazı fontu
<TT>...</TT>	Daktilo fontu
<U>...</U>	Alt çizgi
<STRIKE>...</STRIKE>	İçinden çizgi geçen
_{...}	İndis
^{...}	Üs
<BIG>...</BIG>	Büyük yazı tipi
<SMALL>...</SMALL>	Küçük yazı tipi

Örnek 1.11.5.a) X_3 ifadesini nasıl elde edilir?

```
<html>
```

```
<head>
```

```
<title>SUB etiketi </title>
```

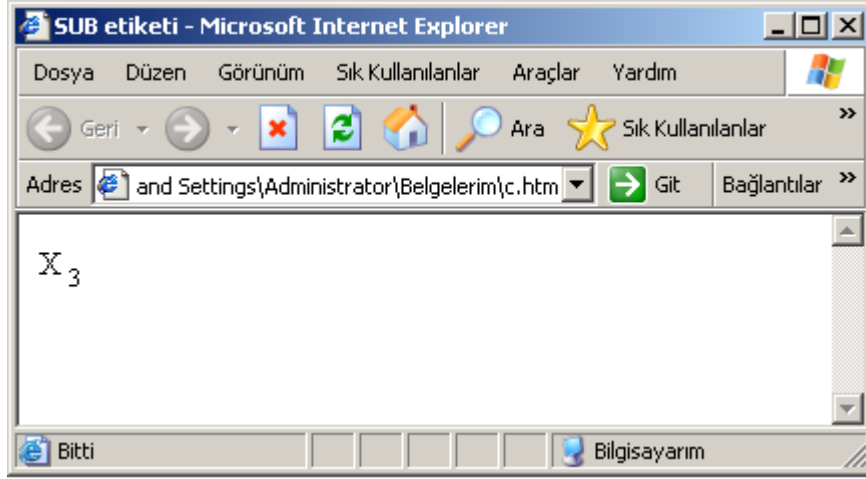
```
</head>
```

```
<body>
```

```
X <sub>3</sub>
```

```
</body>
```

```
</html>
```



Şekil 1.11.5.1 Örnek 1.11.5.a) İçin Internet Explorer Görüntüsü

Örnek 1.11.5.b) X^2 ifadesi nasıl elde edilir?

<html>

<head>

<title>SUP etiketi </title>

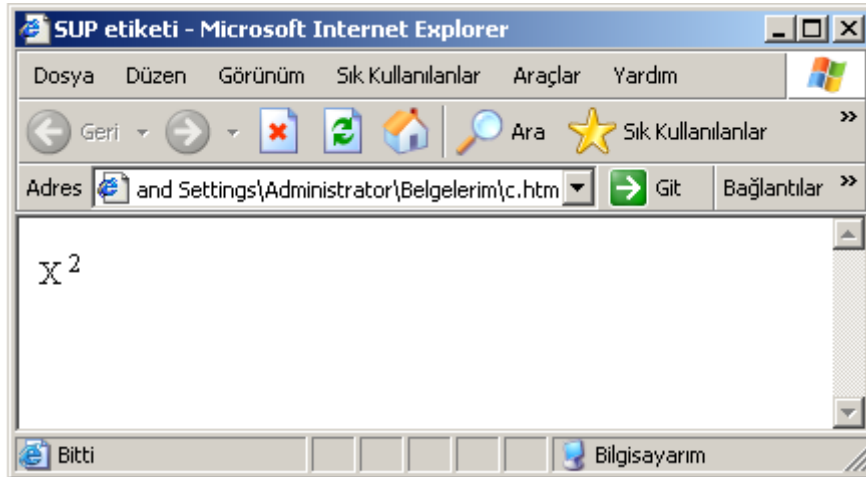
</head>

<body>

X ²

</body>

</html>



Şekil 1.11.5.2 Örnek 1.11.5.b) İçin Internet Explorer Görüntüsü

Tablo 1.11.5.2 Mantıksal karakter biçimlendirme elementleri [2]

ELEMENT	AÇIKLAMA
<ABBR>...</ABBR>	Kısaltmalar için
<CITE>...</CITE>	Alıntılar için
<CODE>...</CODE>	Kaynak kodu
<DFN>...</DFN>	Tanım için
...	Vurgu
<KBD>...</KBD>	Tuş vuruşu
<SAMP>...</SAMP>	Örnek
...	Güçlü vurgu
<VAR>...</VAR>	Değişken

1.11.6 Karakter Karşılıkları

Tablo 1.11.6.1 Karakter Karşılıkları [2]

Nümerik değer	İsim karşılığı	Sembol	Açıklama
"	"	“	Çift tırnak
&			
<			
>			
™			
 			
©			
®			