

1.11.4 Blok Seviyesi Elementler

Blok seviyesi elementler, paragraf veya listeler gibi yapısal içerik bloklarını tanımlar. Bir doküman dikkatli bir biçimde bir blok tarzında yazılırsa, makine tarafından okunurluğunun iyileştirilmesi mümkün olur [2].

H1...H6

HTML metni içinde h1 ile h6 aralığında simgelenen 6 farklı düzeyde başlık vardır. Bunlardan en büyüğü <h1>, en küçüğü <h6>'dır. Başlık elemanlarının genel yazım biçimi: <hx> Başlık Metni </hx> şeklindedir. Burada x başlık seviyesini 1'den 6'ya kadar gösteren bir sayıdır [1,3].

Örnek 1.11.4.a) Başlık seviyeleri nelerdir?

```
<html>
<head>
<title> Başlık Seviyeleri </title>
</head>
<body>
<h1> 1.Seviye Başlık </h1> <br>
<h2> 2.Seviye Başlık </h2> <br>
<h3> 3.Seviye Başlık </h3> <br>
<h4> 4.Seviye Başlık </h4> <br>
<h5> 5.Seviye Başlık </h5> <br>
<h6> 6.Seviye Başlık </h6> <br>
</body>
</html>
```



Şekil 1.11.4.1 Örnek 1.11.4.a) İçin Internet Explorer Görüntüsü

<P>...</P>

Paragraf oluşturmak için kullanılan elementtir.

<CENTER>...</CENTER>

Metni veya görüntüler gibi yerleştirili nesnelere ortalamak için kullanılır [1].

<DIV>...</DIV>

Bir isim bir ID belirtebilmek, metni bölümlere ayırabilmek için kullanılır [1].

<BLOCKQUOTE>...</BLOCKQUOTE>

Blok ayırıcı olarak kullanılır. Bir doküman içindeki büyük alıntı bloklarını diğer işlerden ayırmak için bir yöntem belirtir [1].

<PRE>...</PRE>

Önceden biçimlendirilmiş metinler için kullanılır [1].

Örnek 1.11.4.b) <p>, <center>, <pre> etiketleri ne işe yarar?

<html>

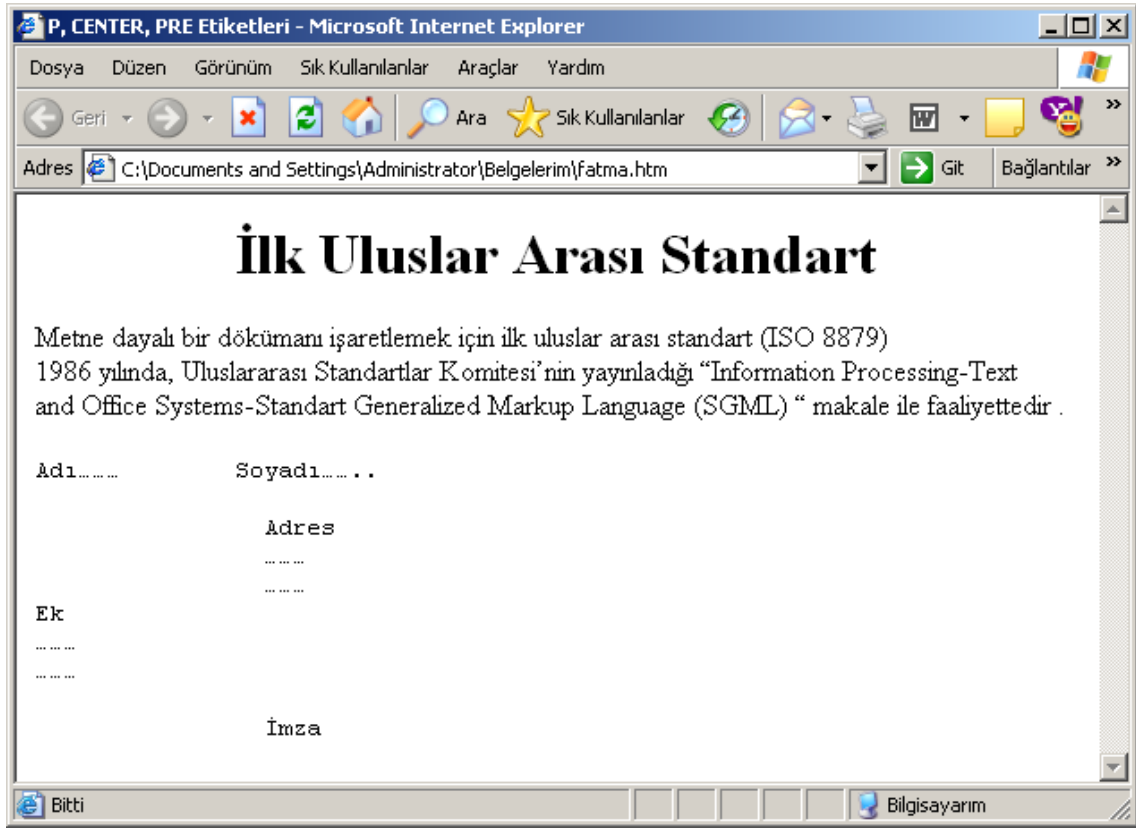
```
<head>
<title>P, CENTER, PRE Etiketleri </title>
</head>
<body>
<h1><center> İlk Uluslar Arası Standart</center></h1>
<p> Metne dayalı bir dökümanı işaretlemek için ilk uluslar arası standart (ISO 8879)
<br>1986 yılında, Uluslararası Standartlar Komitesi'nin yayınladığı "Information
Processing-Text <br>and Office Systems-Standart Generalized Markup Language
(SGML) " makale ile faaliyettedir .</p>
<pre>
Adı.....      Soyadı.....

                Adres
                .....
                .....

Ek
.....
.....

                İmza

</pre>
</body>
</html>
```



Şekil 1.11.4.2 Örnek 1.11.4.b) İçin Internet Explorer Görüntüsü

Listeler

HTML’de temel üç çeşit liste biçimi vardır. Bunlar: sıralı listeler, sırasız listeler ve tanım listeleridir. İç içe listelerde tanımlanabilir ama bu okunabilirliği azalttığı için çok fazla önerilmez [1,2,3].

Sıralı Listeler: Sıralı liste oluşturmak için; `...` etiketi kullanılır. Bu etiketler arasına liste elemanlarını yerleştirmek için `...` etiketi kullanılır. `` ile kapatılması zorunlu değildir [1,2,3].

Kullanımı:

``

``

``

...

...
...

** etiketinin**, hiçbirinin kullanımı zorunlu olmayan üç temel niteliği vardır. Bunlar compact, start ve type'tır.

Compact:Oluşturulan listenin ekranda daha az kaplaması için listeyi toparlamada kullanılır.

Start:Verilecek olan başlangıç değerini belirler.

Type:Liste elemanı olarak; "a"=Küçük harf

"A"=Büyük harf

"i"=Roma rakamı

"I"=Büyük harf kipinde roma rakamı

"1"=Rakam olarak

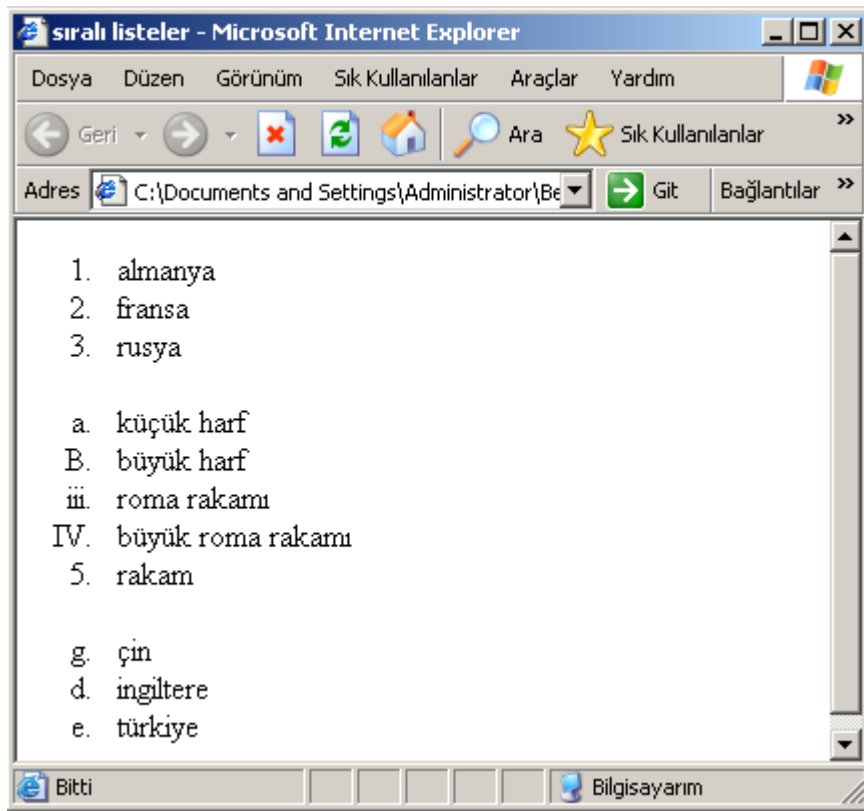
bunların kullanılabilceğini belirler.

Value:Listeden bağımsız olarak o liste elemanını alacağı değeri belirler [1,2,3].

Örnek 1.11.4.c) Sıralı listelerde farklı madde işaretleri nasıl kullanılır?

```
<html>
<head>
<title>sıralı listeler</title>
</head>
<body>
<ol>
<li>almanya</li>
<li>fransa
<li>rusya
</ol>
<ol>
<li type="a">küçük harf
<li type="A">büyük harf
<li type="i">roma rakamı
<li type="I">büyük roma rakamı
```

```
<li type="1">rakam
</ol>
<ol start="7" type="a">
<li>çin
<li value="4">ingiltere
<li>türkiye
</ol>
</body>
</html>
```



Şekil 1.11.4.3 Örnek 1.11.4.c) İçin Internet Explorer Görüntüsü

Sırasız Listeler: Sırasız listeleri oluşturmak için ise, ... etiketleri kullanılır. Bu etiketler arasına liste elemanlarını yerleştirmek için etiketi kullanılır. Kullanımı sıralı listeninki gibidir. Type niteliği ile madde işareti tipinin ayarlanabilmesi sağlanmıştır [1,2,3]. Parametreleri:

Type: "disc"= içi dolu çember

“circle”= içi boş çember

“square”= kare

Örnek 1.11.4.d) Sırasız listeler madde işaretleri nasıl kullanılır?

```
<html>
<head>
<title>sırasız listeler</title>
</head>
<body>
<ul>
<li>almanya
<li>fransa
<li>rusya
</ul>
<ul type="square">
<li>kazakistan
<li type="disc">pakistan
<li type="circle">türkmenistan
<li type="square">kırgızistan
</ul>
</body>
</html>
```

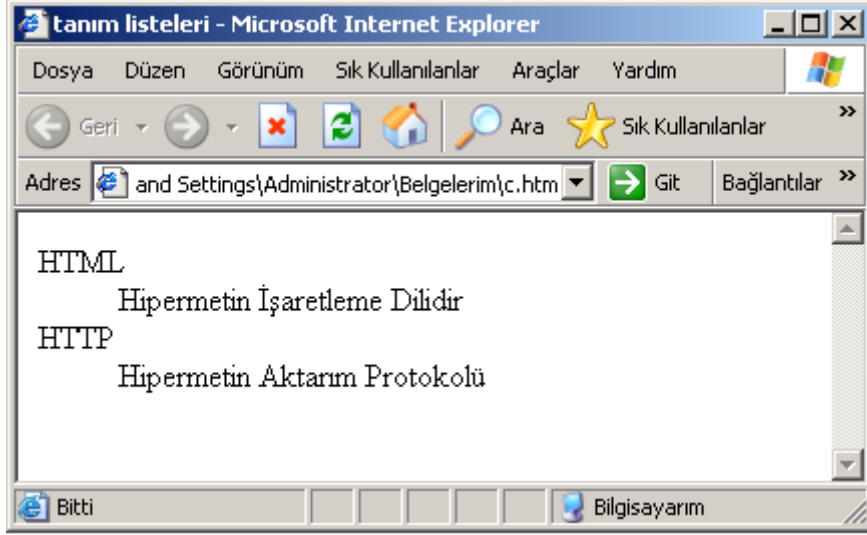


Şekil 1.11.4.4 Örnek 1.11.4.d) İçin Internet Explorer Görüntüsü

Tanım Listeleri: Sözlük oluşturmak için kullanıldığı düşünülebilir. Tanım listeleri içinde <dl>...</dl> etiketleri kullanılır. Bir tanım listesi içinde <dt> etiketi ile belirtilen açıklama başlıkları ve <dd> etiketi ile belirtilen açıklama içerikleri yer alır [1,2,3].

Örnek 1.11.4.e) Tanım listeleri ne işe yarar?

```
<html>
<head>
<title>tanım listeleri</title>
</head>
<body>
<dl>
<dt>HTML</dt>
<dd>Hipermetin İşaretleme Dilidir
<dt>http </dt>
<dd>Hipermetin Aktarım Protokolü
</dl>
</body>
</html>
```

Şekil 1.11.4.5 Örnek 1.11.4.e) İçin Internet Explorer Görüntüsü

İç İçe Listeler:

Listeler iç içe de kullanılabilir. Tek bir liste maddesinde her biri iç içe liste içeren bir çok paragrafta oluşturulabilir [1,5].

<HR>

Sayfaya yatay çizgi eklemeye yarayan etikettir [15].

<ADDRESS>

Sayfayı oluşturan kişinin imzası yada sayfanın ilgili olduğu organizasyon gibi bilgilere yer verilmesinde kullanılır [3].

Kullanımı:

<address>

.....

.....

</address>